



第二集

20号胶

市场化的征途

基础知识系列



1930年，优越的地理条件、成熟的金融商留环境以及特殊的历史条件，令新加坡发展成为传统的天然橡胶贸易中心。

橡胶仓库

2001

2001年，加入WTO后，中国橡胶进口贸易开始加速。

2008

2008年后，中国逐步崛起为全球橡胶贸易中心之一。

20号胶期货上市的重要意义

为服务国家“一带一路”倡议、践行期货市场对外开放战略，加快交易所国际化进程，上海

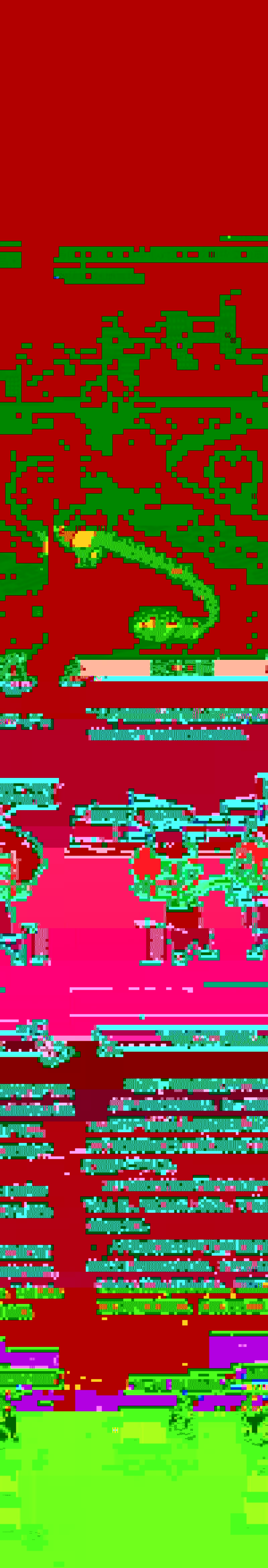
期货交易所推出20号胶期货。

它将成为上海国际能源衍生品市场的重要



目前开展天然橡胶期货合约交易品种的交易所品种有

- 1. 上海期货交易所天然橡胶期货合约
 - 2. 大连商品交易所天然橡胶期货合约
 - 3. 郑州商品交易所天然橡胶期货合约
- 其中，上海期货交易所天然橡胶期货合约和大连商品交易所天然橡胶期货合约均为国际20号胶期货合约，郑州商品交易所天然橡胶期货合约为10号胶期货合约。



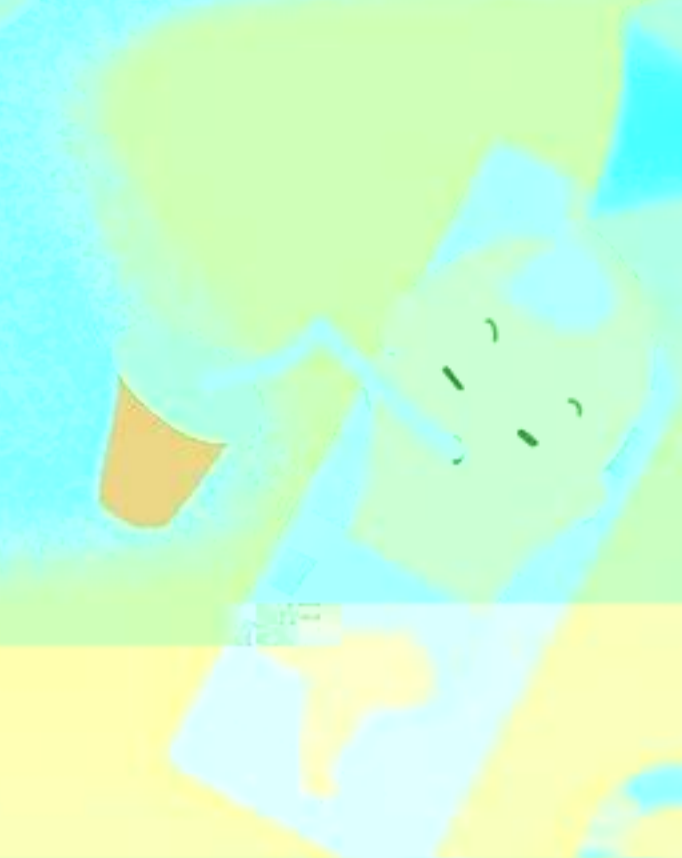
合约交割月

20号胶期货的合约交割月份为1至12月。



全年交易

我们可是12个月连续合约喔!



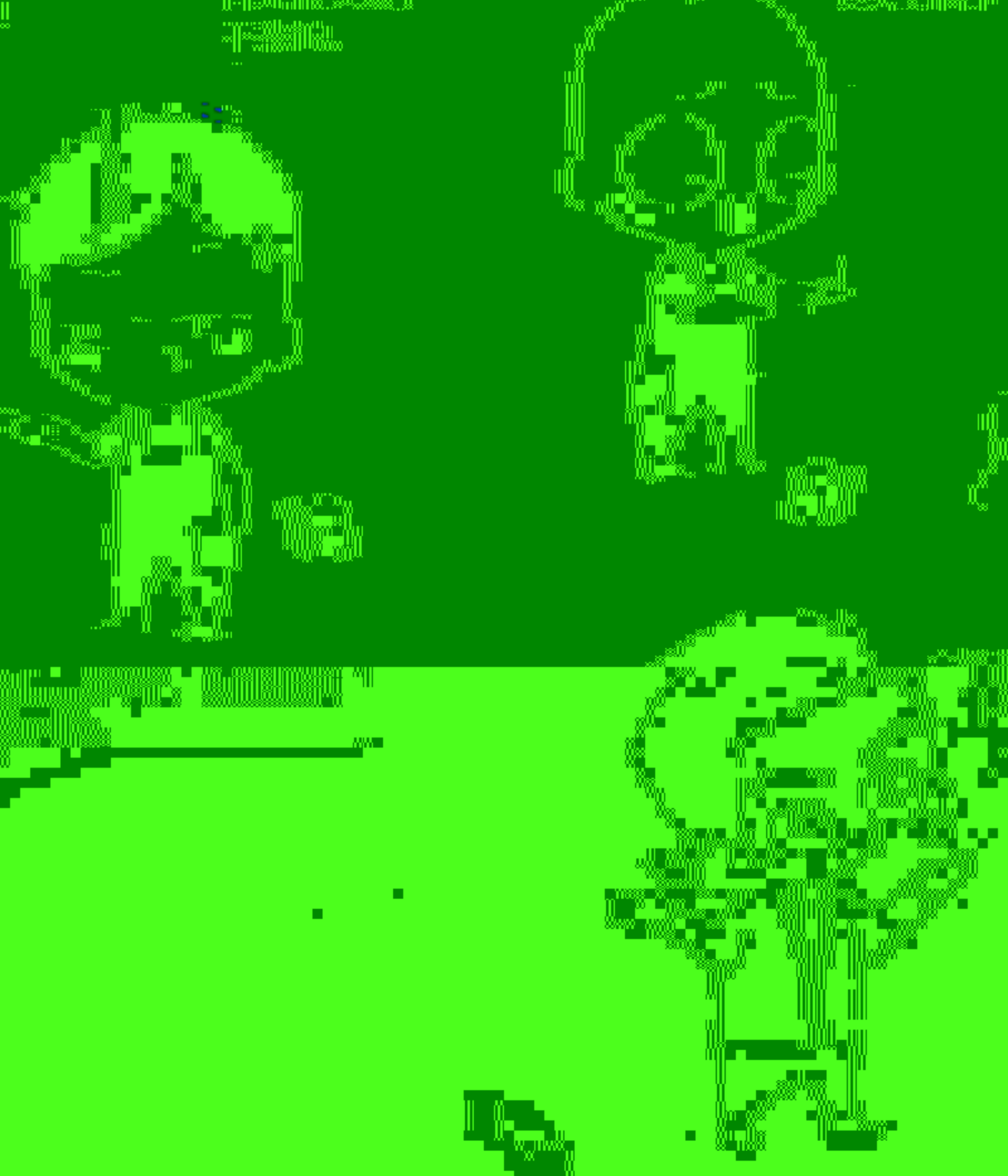
完善制度

一是科学设置涨跌停板积极深度，有效防范交易风险；二是从严设置投机头寸限包套期保值交易头寸实行审批制度；三是加强实时监控系统的监控力度；四是合理设置交割仓库，合理设置布局，有效防范交割风险；五是多层次深入开展投资者教育工作，保障20号胶期货健康稳定运行。



投资者门槛

一是科学设置涨跌停板积极深度，有效防范交易风险；二是从严设置投机头寸限包套期保值交易头寸实行审批制度；三是加强实时监控系统的监控力度；四是合理设置交割仓库，合理设置布局，有效防范交割风险；五是多层次深入开展投资者教育工作，保障20号胶期货健康稳定运行。

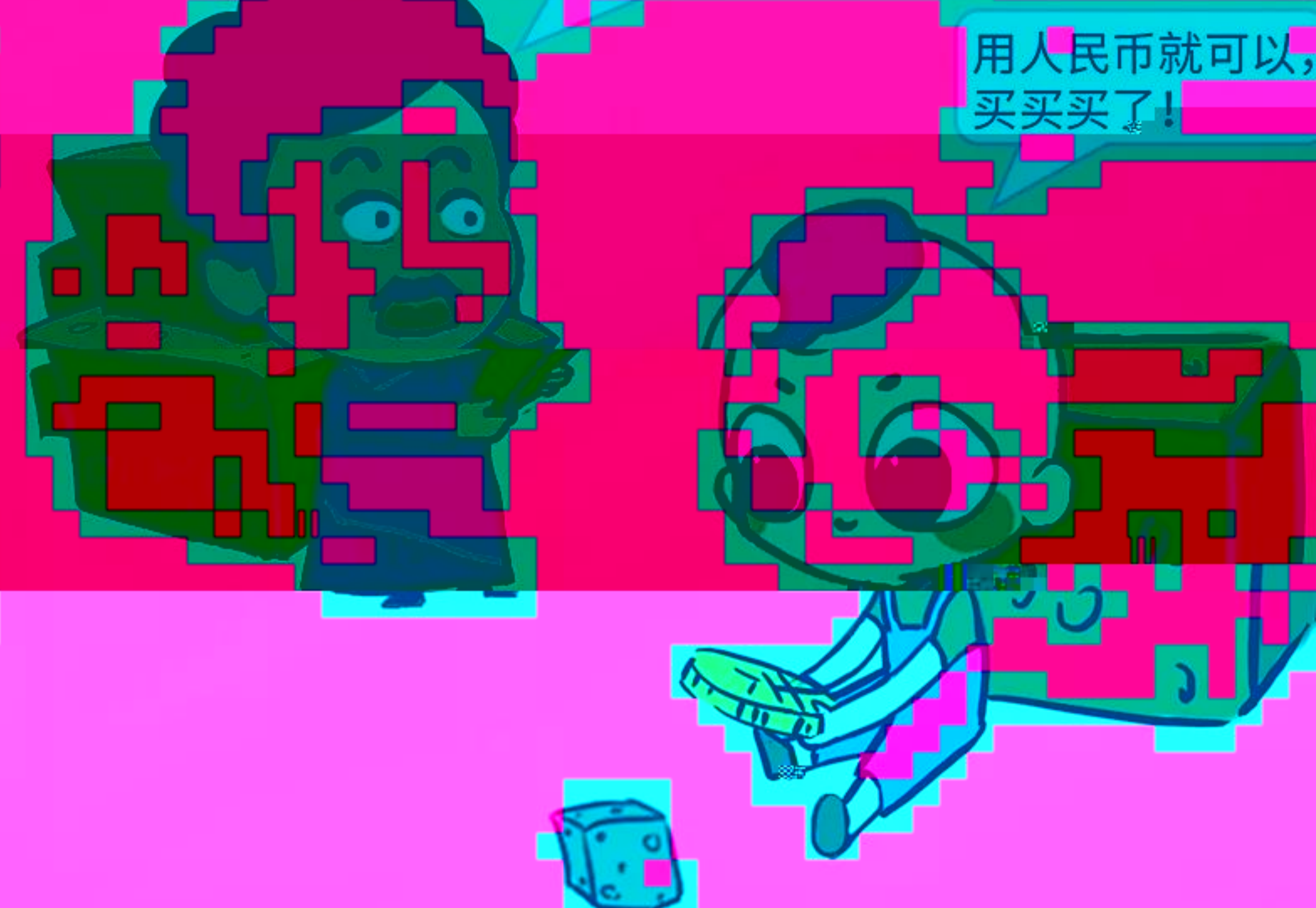


人民币结算

在国家支持跨境人民币结算的大背景下，现货货物的进口报关都可以使用人民币计价和结算。**20号胶期货采用人民币计价结算，不会影响其进口报关。**

东南亚特产，20号胶！支持人民币结算！

用人民币就可以，买买买了！



外汇资金和标准仓单等资产 可以作为保证金

标准仓单，不超过标准仓单市值的80%。

外汇资金，是指境外非居民投资者与境内客户可以使用外汇资金作为保证金，目前上海国际能源交易中心规定的币种为美元，折扣率为0.95。

标准仓单，是指上海国际能源交易中心规定的其他资产，其折扣率由上海国际能源交易中心核定。

作为保证金使用的资产市值按照其对应的合约的结算价进行计算。

以上内容由上海国际能源交易中心提供，仅供参考，不作为任何投资建议。

